

IDENTIFICACIÓN

PA-G.8 (83)

BARRIO	GUADALHORCE	HOJA	11	PLANEAMIENTO INCORPORADO:	Plan Parcial de Ordenación SUP-I.1 "Santa Bárbara"
--------	--------------------	------	-----------	---------------------------	--

Identificación y Localización

Ordenación

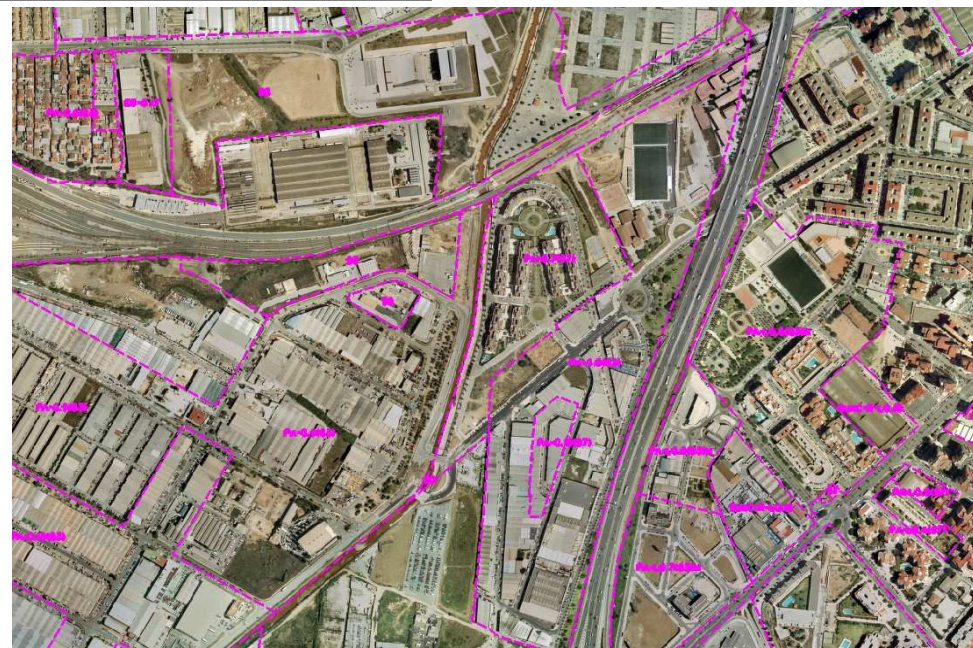
Planeamiento y Gestión

Planeamiento incorporado:
Plan Parcial de Ordenación SUP-I.1 "Santa Bárbara". Aprobación Definitiva: 25-10-91

Gestión Urbanística:
Proyecto de Reparcelación. Aprobación Definitiva: 26-10-87

Convenio Urbanístico:

Plan Especial de Infraestructuras Básicas:



CONDICIONES

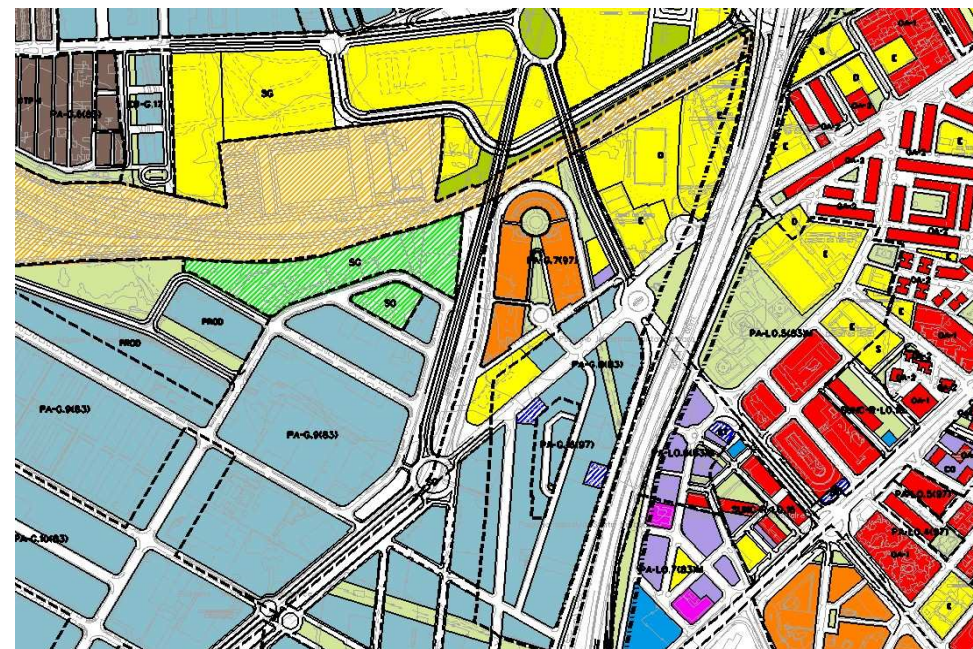
1.- Ordenanzas de Aplicación: Productivo-4 (IND-1) (PR)

2.- Cesiones:

Verde:	21.853'00 m ² s
Deportivo:	3.188'00 m ² s
Social/Cultural:	1.594'00 m ² s
Viario:	44.232'00 m ² s
AM:	Realizado

3.- Afección Arqueológica del yacimiento nº 43 Enclaves Alfareros: Colegio Gibraltaire, en un porcentaje de afección del yacimiento del 39'72 %.

Ordenación Pormenorizada Completa



DETERMINACIONES

SUPERFICIE DEL ÁMBITO:	159.411,00 m ² s	Ie m²t/m²s:	0,54
EDIFICABILIDAD TOTAL:	85.919,00 m ² t	Uso Global:	Productivo
APROV. MEDIO:	0,54 m ² t/m ² s	C.P.H.:	
APROV. SUBJETIVO:	77.327,10 m ² t	Excesos:	